

愛媛大学総合健康センターニュース No.229

(2025年4月号)

2025年3月24日

来所前にマスクの着用をお願いします。



■健康相談 体調不良の方は、事前に、089-927-9193 へお電話ください。

医学部等の専門医による各科の相談もあります。急病・ケガ等に対しては、診察・応急処置等を行い、必要に応じ、検査（血液・尿・心電図・エコー）または、他の医療機関への紹介も行います。

科	担当医		担当日(予定)	相談時間
精神科・内科	楠元 克徳	男	総合健康センター医師の在室日は センターHPか、横のQRコードの 4月の医師相談予定日をご確認ください	
内科・内分泌 糖尿病・消化器内科	古川 慎哉	男		
内科・呼吸器内科	加藤 亜希	女		
内科・血液一般	小西 達矢	男	4月18日(金)	14:00~16:00
内科・循環器内科	仁志川 知晃	男	4月25日(金)	9:00~11:00
内科一般・消化器 代謝疾患	吉田 理	男	4月22日(火)	13:30~15:30
内科一般, 高血圧, 動脈硬化, 慢性頭痛神経内科	永井 勅久	男	4月15日(火)	13:30~15:30
耳鼻咽喉科	細川 裕貴	男	4月23日(水)	9:00~11:00
婦人科	井上 唯	女	4月18日(金)	13:30~15:30
歯科口腔外科	中城 公一	男	4月17日(木)	13:00~15:00
皮膚科	松本 圭子	女	4月14日(月)	9:00~10:00

■こころの相談

人間関係、心身の不調、学生生活、生活一般での悩み等について、気軽に御相談ください。場合によっては、定期的なカウンセリングや他の医療機関の紹介も行います。**原則として予約制です。**できるだけ事前に、電話(089-927-9193)、E-mail kokoro@stu.ehime-u.ac.jp ホームページ等で予約してください。(詳細は HP 参照)

職	担当者		担当日(予定)	担当時間
精神科医・公認心理師	楠元 克徳	男	月・火・金曜日	9:00~12:00 / 14:00~17:00
公認心理師・臨床心理士	桐田 弘江	女	水曜日	9:00~12:00 / 13:00~17:00
公認心理師・臨床心理士	谷口 明美	女	木曜日	9:00~12:00 / 13:00~17:00

■重信分室の健康相談 体調不良の方は、事前に、089-960-5074 へお電話ください。

医師による保健相談予定日 (都合により、急に変更になることがあります。)

科	担当医		曜日	相談予定日	相談時間
内科・呼吸器内科	加藤 亜希	女	月	4月14・21・28日	9:30~16:00
内科・糖尿病内科	古川 慎哉	男	火	4月15・22日	9:30~12:00
内科・呼吸器内科	加藤 亜希	女	水	4月9・16・23・30日	9:30~13:00
内科・精神科	楠元 克徳	男	木	4月10・17日	13:30~15:00
内科・呼吸器内科	加藤 亜希	女	金	4月11・18・25日	18日 9:30~16:00 11・25日 14:00~16:00

■場所：総合健康センター（城北キャンパス 愛大ミュージアム 1階南側）
重信分室（重信キャンパス 管理棟 1階）



※詳細は総合健康センターのホームページをご覧ください。[URL] <https://hoken.hsc.ehime-u.ac.jp>

Ehime University Health Services Center Newsletter No.229 (April - 2025)

Please wear
a mask when
you come.



The Health Services Center is there for students, researchers and staff. If you are afraid of communication issues, please do not hesitate to ask your department of acceptance or the Institute for International Relations for assistance.

Health Services Center

Opening Hours : Mon-Fri

8:30-17:00

Tel:089-927-9193

Mail: s_kenko@stu.ehime-u.ac.jp

Health Consultation

If you feel unwell, please call 089-927-9193 in advance.

If you have any worries about your health, please feel free to come for a consultation. You can consult a specialists of the medical faculty, or get a referral to a specialist when needed. If you need emergency care, or further testing, we will introduce you to another medical facility.

Specialism	Doctor		Day	Hours
Psychiatry, Internal Medicine	Kusumoto	M	Mon / Tue / Fri	9:00~12:00 13:00~16:30
Diabetes, Internal Medicine	Furukawa	M	Mon / Wed(PM) / Fri	
Internal Medicine, Pulmonology	Kato	F	Thu	

Kokoro Soudan (Mental health consultation)

If you have any worries surrounding your life on or off campus, interpersonal relations, student/research life, or wellbeing, please feel free to consult. We can offer consultations or refer you to receive professional help elsewhere. **Please note that you need a reservation.** Please make a call (089-927-9193) or send an email to kokoro@stu.ehime-u.ac.jp

Profession	Staff Member		Schedule	Time
Psychiatrist, Certified Public Psychologist	Dr. Kusumoto	M	Mon/Tue/Fri	9:00~12:00 14:00~17:00
Certified Public Psychologist, Psychologist	Ms. Kirita	F	Wed	9:00~12:00 13:00~17:00
Certified Public Psychologist, Psychologist	Ms. Taniguchi	F	Thu	

Health Consultation at the Shigenobu Campus

If you feel unwell, please call 089-960-5074 in advance.

Specialism	Doctor	Day	Schedule	Hours	
Internal Medicine, Pulmonology	Kato	F	Mon	April 14·21·28	9:30~16:00
Diabetes, Internal Medicine	Furukawa	M	Tue	April 15·22	9:30~12:00
Internal Medicine, Pulmonology	Kato	F	Wed	April 9·16·23·30	9:30~13:00
Psychiatry, Internal Medicine	Kusumoto	M	Thu	April 10·17	13:30~15:00
Internal Medicine, Pulmonology	Kato	F	Fri	April 11·18·25	18 9:30~16:00 11·25 14:00~16:00

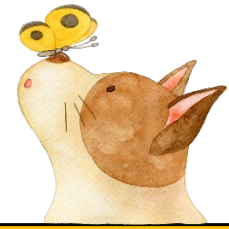
- access : Health Services Center (The 1st floor of Aidai Muses)
- shigenobu branch (The 1st floor of the administration building)



※For details, please see the website of Health Services Center. [URL] <https://hoken.hsc.ehime-u.ac.jp>



4月の医師相談予定日（城北キャンパス）



日	曜日	学校医の健康相談 センター行事	楠元医師（精神科）		古川医師（内科）		加藤医師（内科）	
			午前	午後	午前	午後	午前	午後
1	火		○	○	×	×	×	×
2	水	学生定期健康診断						
3	木	学生定期健康診断						
4	金	学生定期健康診断						
5	土							
6	日							
7	月	学生定期健康診断						
8	火	学生定期健康診断						
9	水		×	×	附属病院外来	△ 外来終了次第	重信分室	附属病院/重信分室
10	木		附属病院外来	重信分室	×	△	○	○
11	金		○	○	○	○	×	重信分室
12	土							
13	日							
14	月	皮膚科) 9時～10時	○	○	○	△	重信分室	重信分室
15	火	内科) 13時半～15時半	○	○	重信分室	×	×	×
16	水		×	×	附属病院外来	△ 外来終了次第	重信分室	附属病院/重信分室
17	木	歯科・口腔外科) 13時～15時 歯の治療はできません	附属病院外来	重信分室	×	△	○	○
18	金	婦人科) 13時半～15時半 内科) 14時～16時	○	○	○	○	重信分室	重信分室
19	土							
20	日							
21	月		○	○	○	△	重信分室	重信分室
22	火	内科) 13時半～15時半	○	○	重信分室	×	×	×
23	水	耳鼻科) 9時～11時	×	×	附属病院外来	△ 外来終了次第	重信分室	附属病院/重信分室
24	木		附属病院外来	×	×	△	○	○
25	金	内科) 9時～11時	○	○	○	○	×	重信分室
26	土							
27	日							
28	月		○	○	○	△	重信分室	重信分室
29	火							
30	水		×	×	附属病院外来	△ 外来終了次第	重信分室	附属病院/重信分室

* 上記は2025年3月24日時点のものです

* 学校医相談日や医師の在室日等に変更になる場合があります。ご了承ください。

* 医師が不在の場合は、診察・投薬等はできません。（来所前にお電話等でご確認ください）

学生・教職員の皆様へ



医師による診療および健康相談のご案内

総合健康センター重信分室では、医師による「こころ」や「からだ」の悩み相談を行っています。
急な体調不良や日頃気になっている不調(症状)など、気軽にご相談ください。

体調が悪い時や発熱等の風邪症状がある時は、外出や出勤、通学を控え、医療機関を受診しましょう。

2025年

4月 医師による健康相談予定日 (総合健康センター 重信分室)

曜日	月	火	水	木	金
担当医	加藤 亜希	古川 慎哉	加藤 亜希	楠元 克徳	加藤 亜希
	内科・呼吸器	内科・糖尿病内科	内科・呼吸器	内科・精神科	内科・呼吸器
相談時間	9:30~16:00	9:30~12:00	9:30~13:00	13:30~15:00	9:30~16:00 14:00~16:00
(都合により変更になる場合があります)		1 ×	2 ×	3 ×	4 ×
			学生健診(城北)	学生健診(城北)	学生健診(城北)
	7 ×	8 学生検診(医学部)	9 ○	10 ○	11 14:00~16:00 ○
	14 ○	15 ○	16 ○	17 ○	18 9:30~16:00 ○
	21 ○	22 ○	23 ○	24 ×	25 14:00~16:00 ○
	28 ○	29 昭和の日	30 ○		

自動身長体重計、自動血圧計、体組成計(体脂肪・筋肉量)などさまざまな機器を置いてあります。健康管理にお役立てください。

※ 感染症対策のため、機器の利用を中止する場合があります。

総合健康センター 重信分室

場所: 管理棟1階南側
利用時間: 平日 9:30~16:00
電話: 089-960-5074
Email: s_kenko@stu.ehime-u.ac.jp

↓総合健康センターHP

総合健康センターホームページ
<https://hoken.hsc.ehime-u.ac.jp/>

